



වසංගත රෝග විද්‍යා අංශය

සෞඛ්‍ය සහ දේශීය වෛද්‍ය සේවා අමාත්‍යාංශය

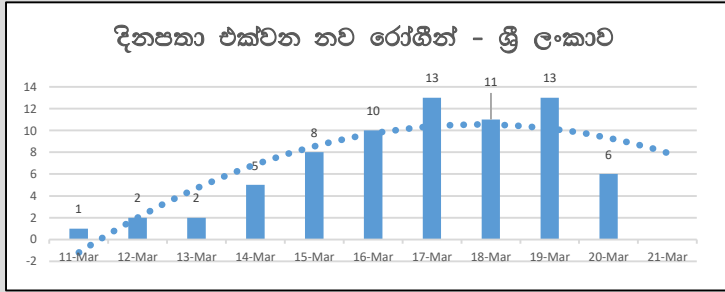
231, ද සේරම් පෙදෙස, කොළඹ 10.

දුර: (+94 11) 2695112, 4740490, 4740491, 4740492 , 2681548 ෆැක්ස්: (+94 11) 2696583 ඊ මේල්: chepid@stnet.lk, epidunit@stnet.lk වෙබ්: www.epid.gov.lk

තව කොරෝනා වෛරස් ආසාදනය (COVID-19) දෛනික වාර්තාව 2020.03.21 පෙ.ව. 10

හේතුවක් නිශ්චිතව හඳුනා නොගත් නියුමෝනියා වසංගත තත්වයක් මුල්වරට 2019 දෙසැම්බර් 31 වන දින චීනයේ හුබෙයි පළාතේ චුභාන් නගරයෙන් වාර්තා විය. 2020 ජනවාරි 07 වන දින එම වසංගත තත්වයට හේතුව නව කොරෝනා වෛරසය බව මුල්වරට හඳුනා ගන්නා ලදී. 2020 ජනවාරි 30 දින ලෝක සෞඛ්‍ය සංවිධානය මගින් මෙම රෝගයේ ව්‍යාප්තිය සලකා ගෝලීය මහජන සෞඛ්‍ය හදිසි තත්වයක් ප්‍රකාශයට පත් කරන ලද අතර 2020 පෙබරවාරි 11 දින රෝගයේ කෙටි යෙදුම ලෙස "COVID-19" හඳුන්වා දෙන ලද අතර 11/03 දින ගෝලීය වසංගතයක් ලෙස නම් කරන ලදී. මෙම රෝගයේ බීජෝෂණ කාලය-දින 2 - 14.

ශ්‍රී ලංකාවේ තත්වය



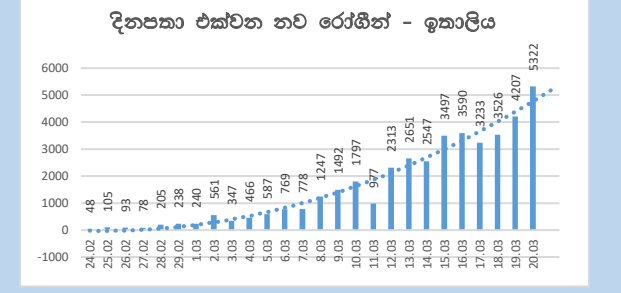
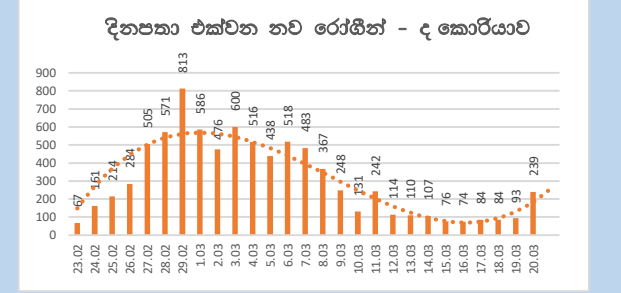
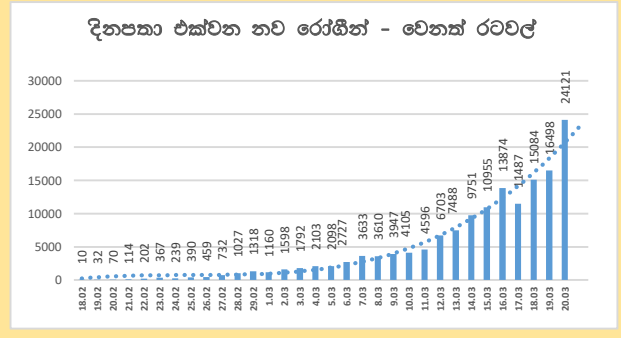
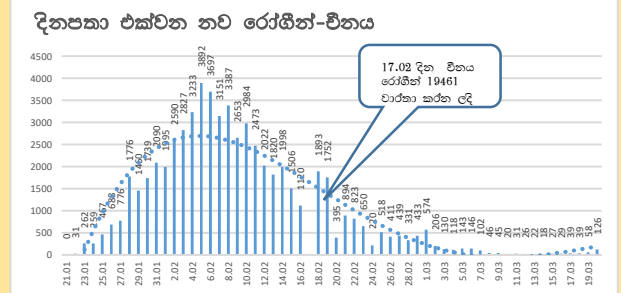
- අවසන් රෝගියා තහවුරු කරන ලද දිනය 20.03.2020.
- එකතුව 72 (ජනවාරි - 1, මාර්තු - 71)
- රෝගීන් 71 (ජාතික බෙට්ත රෝග විද්‍යාගතය - 68 , වැලිකන්ද මූලික රෝහල - 3)
- දැනට වෛද්‍ය අධීක්ෂණය යටතේ සිටින පුද්ගලයින් - 245

රෝහල	මේ දක්වා එකතුව			අද දින උදේ 10 ව		
	ශ්‍රී ලාංකික	විදේශික	එකතුව	ශ්‍රී ලාංකික	විදේශික	එකතුව
ජාතික බෙට්ත රෝග විද්‍යාගතය	459	76	535	84	2	86
ජාතික රෝහල	59	4	63	13	0	13
ශික්ෂණ රෝහල - රාගම	51	2	53	16	0	16
ශික්ෂණ රෝහල - කරාපිටිය	82	12	94	4	0	4
ශික්ෂණ රෝහල - අඟුරාඩුපුර	34	2	36	10	0	10
ශික්ෂණ රෝහල - කුරුණෑගල	91	1	92	7	0	7
ශික්ෂණ රෝහල - යාපනය	10	1	11	1	1	2
නුවර ජාතික රෝහල	47	5	52	4	0	4
ශික්ෂණ රෝහල - මඩකලපුව	10	0	10	2	0	2
දී. මු. - ගම්පහ	65	4	69	23	0	23
දී. මු. රෝහල - මීගමුව	81	12	93	16	0	16
ශික්ෂණ රෝහල - රත්නපුර	62	0	62	9	0	9
පළාත් මහ රෝහල - බදුල්ල	21	0	21	6	0	6
රිජ්ට් ආර්යා ළමා රෝහල	21	0	21	0	0	0
ද සොයිසා කාන්තා රෝහල	2	0	2	0	0	0
පොළොන්නරුව මහ රෝහල	46	5	51	16	0	16
ශික්ෂණ රෝහල - කළුබෝවිල	16	0	16	0	0	0
කාසල් විදිසේ කාන්තා රෝහල	2	0	2	1	0	1
මූලික රෝහල හම්බන්තොට	18	0	18	4	0	4
මූලික රෝහල මොණරාගල	11	0	11	9	0	9
මූලික රෝහල වැලිකන්ද	16	1	17	16	1	17
එකතුව				241	4	245

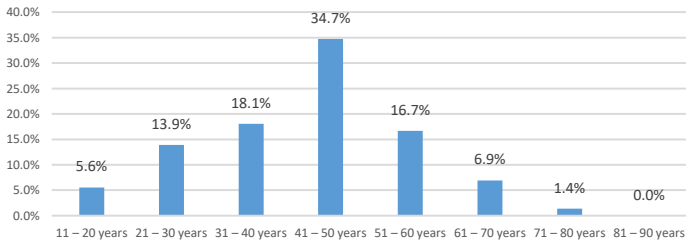
මූලාශ්‍රය - වසංගත රෝග විද්‍යා අංශය-රෝග ආවේක්ෂණ පද්ධතිය

ලෝක තත්වය

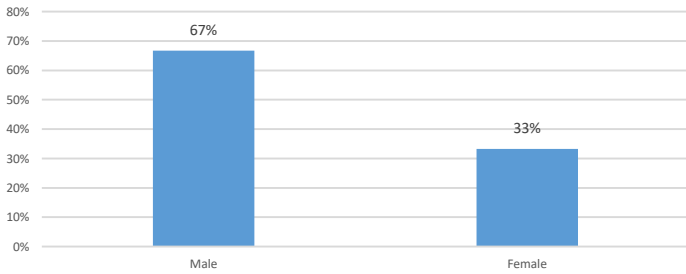
- පරීක්ෂණවලින් තහවුරු කරන ලද රෝගීන් 234,073 (81,300 චීනයෙන් - 152,773 වෙනත් රටවල් වලින්)
- ආසාදිත රෝගීන් රටවල් 173 කින්
- මරණ 9840 (3,253 චීනය, 6587 වෙනත් රටවල්)
-ලෝක සෞඛ්‍ය සංවිධානයේ දිනපතා වාර්තාව 20/03/2020



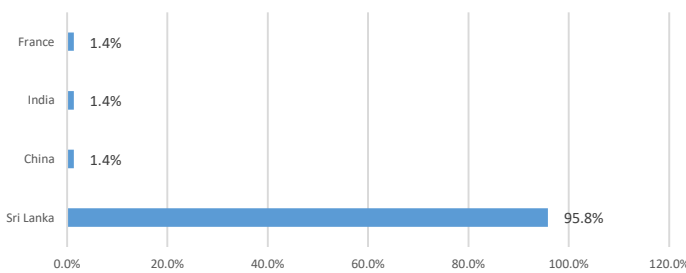
ශ්‍රී ලංකාවේ තහවුරු කරන ලද කොරෝනා රෝගීන් ගේ ව්‍යාප්තිය - වයස අනුව



ශ්‍රී ලංකාවේ තහවුරු කරන ලද කොරෝනා රෝගීන් ගේ ව්‍යාප්තිය - ස්ත්‍රී/පුරුෂ භාවය අනුව



ශ්‍රී ලංකාවේ තහවුරු කරන ලද කොරෝනා රෝගීන් ගේ ව්‍යාප්තිය - රට අනුව



තහවුරු කරන ලද කොරෝනා රෝගීන් ගේ ව්‍යාප්තිය

දිස්ත්‍රික්කය (District)	සංඛ්‍යාව (Number)
කොළඹ (Colombo)	16
ගම්පහ (Gampaha)	10
පුත්තලම (Puttalam)	6
කළුතර (Kalutara)	4
රත්නපුර (Ratnapura)	3
කුරුමිනිගල (Kurumiginigala)	1
ගාල්ල (Galle)	1
කෑගල්ල (Kegalle)	1
මඩකලපුව (Madakalapurwa)	1
බදුල්ල (Baddegalle)	1
මාතර (Matara)	0
මහනුවර (Mahanuwara)	0
මාතලේ (Matule)	0
නුවරඑළිය (Nuwara-Eliya)	0
හම්බන්තොට (Hambantota)	0
යාපනය (Yapana)	0
කිලිනොච්චි (Kilinochchi)	0
මන්නාරම (Mannar)	0
වවුනියාව (Vavuniya)	0
මුලතිවු (Mullatiya)	0
අම්පාර (Ampara)	0
ත්‍රිකුණාමලය (Trincomalee)	0
අනුරාධපුර (Anuradhapura)	0
පොළොන්නරුව (Polonnaruwa)	0
මොණරාගල (Moneragala)	0
කල්මුණේ (Kalmunai)	0
නිරෝධායන මධ්‍යස්ථාන (Quarantine Centers)	25
විදේශික (Foreigners)	3
එකතුව (Total)	72