



ගැබ්ගෙල පිළිකාව හඳුනාගැනීම

ගැබ්ගෙල පිළිකාව ශ්‍රී ලංකාවේ කාන්තාවන් අතර වාර්තාවන පිළිකා අතුරින් දෙවැනි ස්ථානයට බහුලව වාර්තාවන පිළිකාවයි.

ගැබ්ගෙල පිළිකාව ඇතිවීම සඳහා බලපාන මූලික හේතුව වන්නේ හියුමන් පැපිලෝමා වෛරසය (එච්.පී.වී.) ආසාදනයයි.

එච්.පී.වී. වෛරසය ලිංගිකව සම්ප්‍රේෂණය වන වෛරසයක් වන බැවින් ලිංගික සම්බන්ධතා පවත්වන ඕනෑම ආකාරයකට මෙම වෛරසය ආසාදනය වීමේ හැකියාව ඇත. එච්.පී.වී. වෛරසයේ වෛරස කාණ්ඩ බොහෝ සංඛ්‍යාවක් ඇති අතර මින් වෛසර කාණ්ඩ කිහිපයක්

ප්‍රජා වෛද්‍ය විශේෂඥ
නගනා ද අල්විස්
ජාතික පිළිකා මර්දන
වැඩසටහන

පමණක් ගැබ්ගෙල පිළිකා ඇති කිරීම සඳහා හේතු කාරකයක් ලෙස ක්‍රියා කරයි. තවද එච්.පී. වී. වෛරසයක් ආසාදනය වූ පමණින්ම ගැබ්ගෙල පිළිකා ඇතිවන්නේ ද නැත. බොහෝ එච්.පී.වී. වෛරස ආසාදන (ගැබ්ගෙල පිළිකා ඇති කිරීමේ හැකියාව ඇති වෛරස පවා) කිසිම ප්‍රතිකාරයක් නොමැතිව සුවවන අතර ගැබ්ගෙල පිළිකා ඇති කිරීමට හැකියාව ඇති වෛරස ආසාදනයක් බොහෝ කාලයක් ගැබ්ගෙල ආශ්‍රිතව පැවතීම මගින් ගැබ්ගෙල සෛලවල යම් අහිතකර වෙනස්කම් සිදු විය හැක. මෙම වෙනස්කම් පසුකාලීනව පිළිකාවක් බවට පත් විය

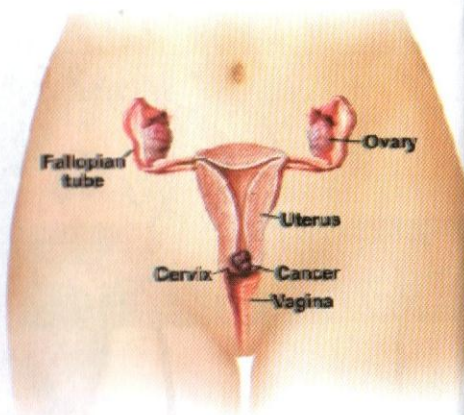
හැකි අතර මෙලෙස පිළිකාවක් බවට පත් වීමට වෛරසය ආසාදනය වී ගැබ්ගෙල සෛලවල පුර්ව පිළිකා ලක්ෂණය ඇතිවී සැලකිය යුතු කාලයක් (අවු 10 - 20 පමණ) ගතවිය හැක.

මෙම පුර්ව පිළිකා අවධියේ දී පැප් පරික්ෂණයක් සිදුකිරීම මගින් ගැබ්ගෙල සෛලවල ඇති අසාමාන්‍යතාවය හඳුනාගෙන ඉතා සරල ප්‍රතිකාර ක්‍රම මගින් එම අසාමාන්‍යතාවය පිළිකාවක් බවට පත්වීම සම්පූර්ණයෙන්ම වලක්වාගත හැකිය. මෙම පුර්ව පිළිකා අවස්ථාවේ දී කාන්තාවට කිසිම රෝග ලක්ෂණයක් නොමැති අතර පැප් පරික්ෂාව මගින් ඉතා පහසුවෙන් මෙම තත්ත්වය හඳුනාගත හැකිවේ. මෙලෙස පුර්ව පිළිකා අවස්ථාවක එම තත්ත්වය හඳුනාගැනීමට නොහැකි වුවහොත් එය පිළිකාවක් බවට පත් වී පිළිකාව ශරීරය තුළ වර්ධනය වීම හේතුවෙන් රෝග ලක්ෂණ ඇතිවන තෙක් තමාගේ ශරීරයේ පිළිකාවක් වර්ධනය වන බවට කාන්තාවට කිසිම ඉඟියක් හෝ ඇති නොවනු ඇත. රෝග ලක්ෂණ ඇතිවන අවස්ථාව වන විට පිළිකාව සැලකිය යුතු ප්‍රමාණයකට වර්ධනය වී තිබිය හැකි බැවින් පිළිකාව වැළැක්වීමේ හා කලින් හඳුනාගෙන සරල ප්‍රතිකාර ක්‍රම මගින් සම්පූර්ණයෙන්ම සුවය ලබාගැනීමේ අවස්ථා මඟහැරී යනු ඇත.

පිළිකා තත්ත්වයට පත්වීමෙන් පසුව ඇතිවිය හැකි රෝග ලක්ෂණ සමහරක් පහත දැක්වේ.

- යෝනි මාර්ගයේ අක්‍රමවත් රුධිර වහනය
- ලිංගික සංසර්ගයට පසු යෝනි මාර්ගයෙන් රුධිරය පිටවීම
- යෝනි මාර්ගයෙන් අසාමාන්‍ය ශ්‍රාවයක් පිටවීම
- මාසික ඔසප් වීම නැවතී ඇති කාන්තාවන්ගේ යෝනි මාර්ගයෙන් රුධිරය පිට වීම

මෙම රෝග ලක්ෂණය පිළිකාවක් හොඳවන වෙනත් රෝග තත්ත්වවල දී ද ඇති විය හැක. එනමුත් එම තත්ත්වය පිළිකාවක් හොඳවන බව තහවුරු කිරීම අත්‍යවශ්‍ය



කරුණක් බැවින් ඉහත සඳහන් රෝග ලක්ෂණ ඇති අවස්ථාවක දී වහාම වෛද්‍ය උපදෙස් ලබාගැනීම කළ යුතුය.

ගැබ්ගෙල පිළිකාවක් වැළැඳීමේ වැඩි අවදානමක් ඇති කාන්තාවන් වනුයේ

- එච්.පී.වී. වෛරසය ආසාදනය වී ඇති කාන්තාවන්
- අඩු වයසින් ලිංගික ජීවිතය ආරම්භ කළ කාන්තාවන්
- බහු පුරුෂ සේවනයේ යෙදෙන කාන්තාවන්
- බහු ස්ත්‍රී සේවනයේ යෙදෙන පුරුෂයන් සමඟ ලිංගික සම්බන්ධතා පවත්වන කාන්තාවන්
- අක්‍රියව හෝ සක්‍රියව දුම්පානය කරන කාන්තාවන්
- විවිධ රෝග සඳහා ප්‍රතිශක්තිකරණය හීන කරන ඖෂධ ලබාගන්නා කාන්තාවන්
- ලිංගික රෝග වැළැඳී ඇති කාන්තාවන්

ගැබ්ගෙල පිළිකාවෙන් වැලකීමේ පියවර වන්නේ

- එච්.පී.වී. වෛරසවලින් ආරක්ෂාවීම සඳහා ඇති එන්නත් ලබාගැනීම - මෙය ලිංගික සම්බන්ධතා පැවැත්වීම ආරම්භ කිරීමට පෙර ලබාගැනීම වඩාත් යෝග්‍ය වේ.
- පැප් පරික්ෂණය - අවු 35 ඉක්මවූ ලිංගික සම්බන්ධතා පවත්වන කාන්තාවන් සඳහා